



PROSPERIS

SUSTAINABLE WEALTH MANAGEMENT

PROSPERIS im Überblick

PROSPERIS Sustainable Wealth Management AG
Glockengasse 9, CH-8001 Zürich
T +41 44 215 47 00, F +41 44 215 47 01
info@prosperis.ch, www.prosperis.ch

Übersicht

Gründung

Juni 2009

Sitz

Zürich, Schweiz

Rechtsform, Aktienkapital

Aktiengesellschaft,
CHF 250'000 Aktienkapital

Inhaber/Verwaltungsrat

Laurent Hug
Ursula Hug-Felix

Mitarbeiter

6

Dienstleistung

Diskretionäre Vermögensverwaltung

- Private Kunden: 2 Referenzportfolios
- Institutionelle Kunden: FINMA-konforme Vermögensverwaltung und Reporting

Verwaltetes Vermögen

- Diskretionäre Vermögensverwaltung CHF 300 Mio.
- Institutionelle Beratungsmandate: CHF 200 Mio.

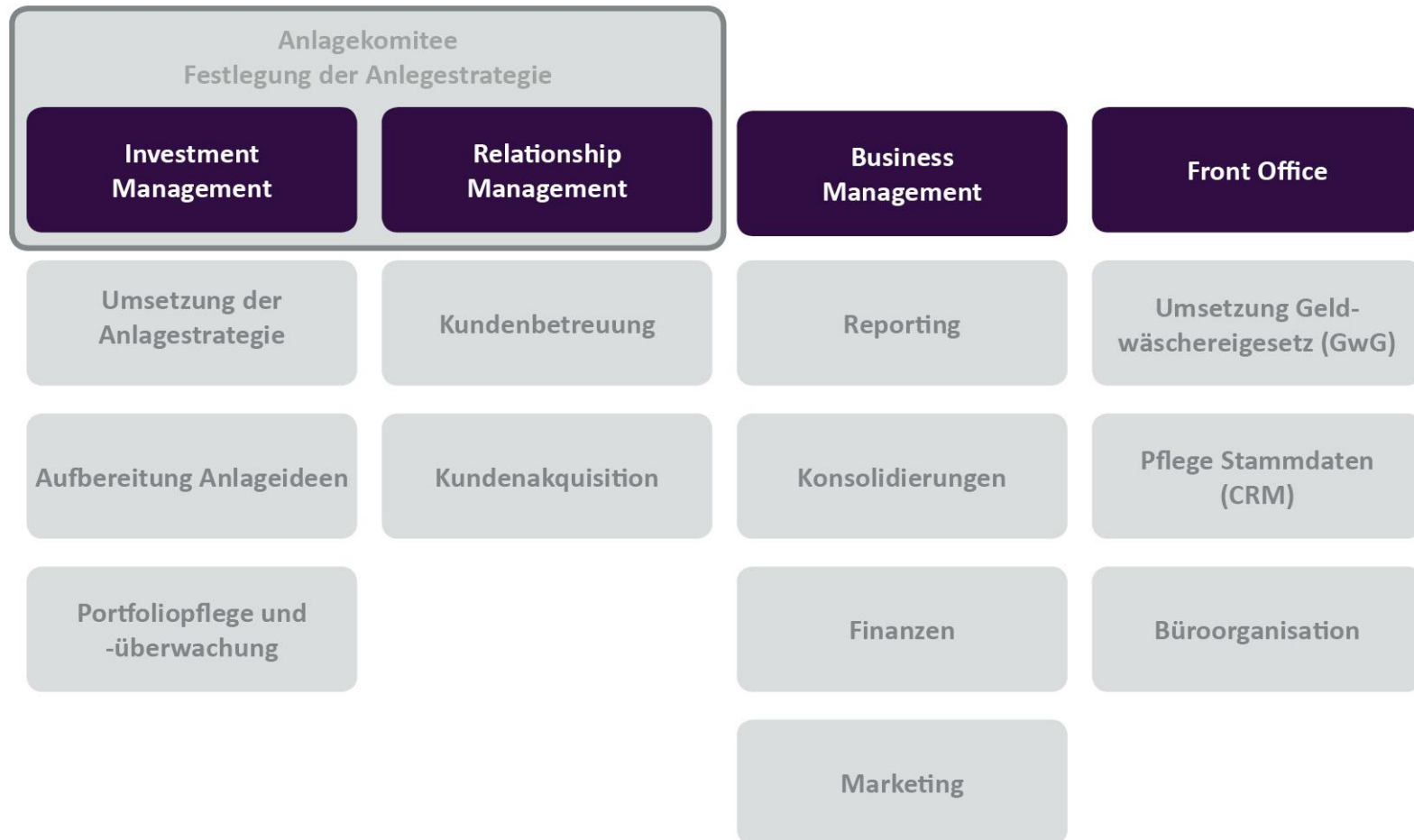
Anzahl Kunden

180

Partnerbanken

Führende Banken auf dem
Finanzplatz Schweiz

Organisationsstruktur



Die Menschen hinter PROSPERIS



Laurent Hug
Partner/CEO
Relationship Manager



Ursula Hug-Felix
Partnerin
Relationship Manager



Bruno D'Agostini
Relationship Manager



Dominik Pfeiffer
Investment Manager



Renzo Zanetti
Business Manager



Sandra Stigler
Front Office

Wie sieht die Mission von PROSPERIS aus?

Wir streben eine Vorbildfunktion in Bezug auf eine nachhaltige Vermögensverwaltung und eine transparente Geschäftsführung an. Aus diesem Grund engagieren wir uns für folgende Initiativen und Selbstverpflichtungen:

- **Verband Schweizerischer Vermögensverwalter, VSV** 

Verpflichtung zur Ausführung von unabhängiger Vermögensverwaltung in einem ethisch korrekten und professionellen Sinn.

- **United Nations – Principles for Responsible Investment, UN PRI** 

Verpflichtung zur Einhaltung von ökonomischen, sozialen und ökologischen Grundsätzen im Anlageprozess.

- **Swisscleantech** 

swisscleantech bündelt als liberaler und nachhaltiger Wirtschaftsverband die Kräfte der Schweizer Cleantech Unternehmen.

- **Öko-Kompass**  **Stadt Zürich**

Zusammenarbeit mit der Stadt Zürich im Rahmen des Legislatorschwerpunktes «Nachhaltige Stadt Zürich – auf dem Weg zur 2000-Watt-Gesellschaft».

- **EKZ CO₂ -Kompensationsplattform** 

Partnerschaftliche Zusammenarbeit mit der EKZ – Kompensation des CO₂-Ausstosses von PROSPERIS.

Nachhaltige Vermögensverwaltung

- Nachhaltige Vermögensverwaltung bedeutet für uns heute nicht nur, Anlagen in zukunftsorientierte Produkte und Themen zu tätigen, sondern auch absolute Transparenz in der Zusammenarbeit mit Banken und Fondsanbietern durchzusetzen
- Die Grundsätze und Werte, welche unseren Anlageansatz und den Umgang mit unseren Kunden prägen, generieren langfristig einen Mehrwert. Sei es nun eine Mehrrendite durch Anlagen in zukunftssträchtige Technologien oder eine Risikominimierung dank ganzheitlicheren Bewertungsmethoden
- Kunde soll mittels einem verständlichen und aussagekräftigen Reporting aktiv an den Entscheidungsprozessen teilhaben
- Offene und faire Kostenstruktur

Unsere zentralen Grundsätze

1. Mehrwert durch Nachhaltigkeit (ESG*)
2. Mehrwert durch Innovation
3. Mehrwert durch Transparenz

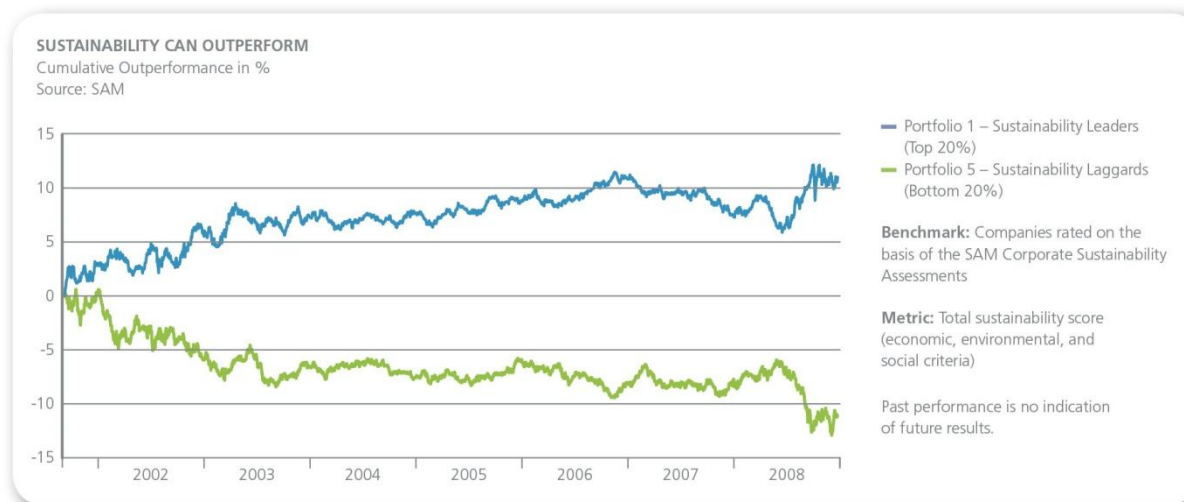
*environmental, social, corporate governance

1. Mehrwert durch Nachhaltigkeit (ESG)

Nachhaltigkeitskriterien ergänzen schon heute die rein finanzielle Betrachtungsweise einer Unternehmung als massgebliche Bewertungskomponente. In Zukunft werden sie an Bedeutung weiter zunehmen.

Eine nachhaltige Bewertungsmethode berücksichtigt die ökologischen und sozialen Risiken eines Unternehmens wie auch dessen Geschäftsmodell und integriert neben materiellen auch immaterielle Werte.

Dies ermöglicht einen fundierten Anlageentscheid, der langfristig Risiken minimiert und somit einen Mehrwert generiert.



Quelle: The Sustainability Yearbook 2009, SAM-Group/PWC.

2. Mehrwert durch Innovation

Die Globalisierung, das begrenzte Ressourcenangebot und der Klimawandel zwingen die Gesellschaft zu Innovationen.

Unternehmungen, welche sich auf neue Technologien spezialisieren, werden in Zukunft an Bedeutung gewinnen.

Investitionen in diese Geschäftsfelder bieten Anlegern ein attraktives Renditepotenzial.

Beispiele:

- Energieeffizienz
- Alternative Energien
- Klimawandel
- Wasser
- Landwirtschaft

3. Mehrwert durch Transparenz

Transparenz als wichtiger Bestandteil des Nachhaltigkeitsgedankens wird auch die Finanzindustrie massgeblich prägen.

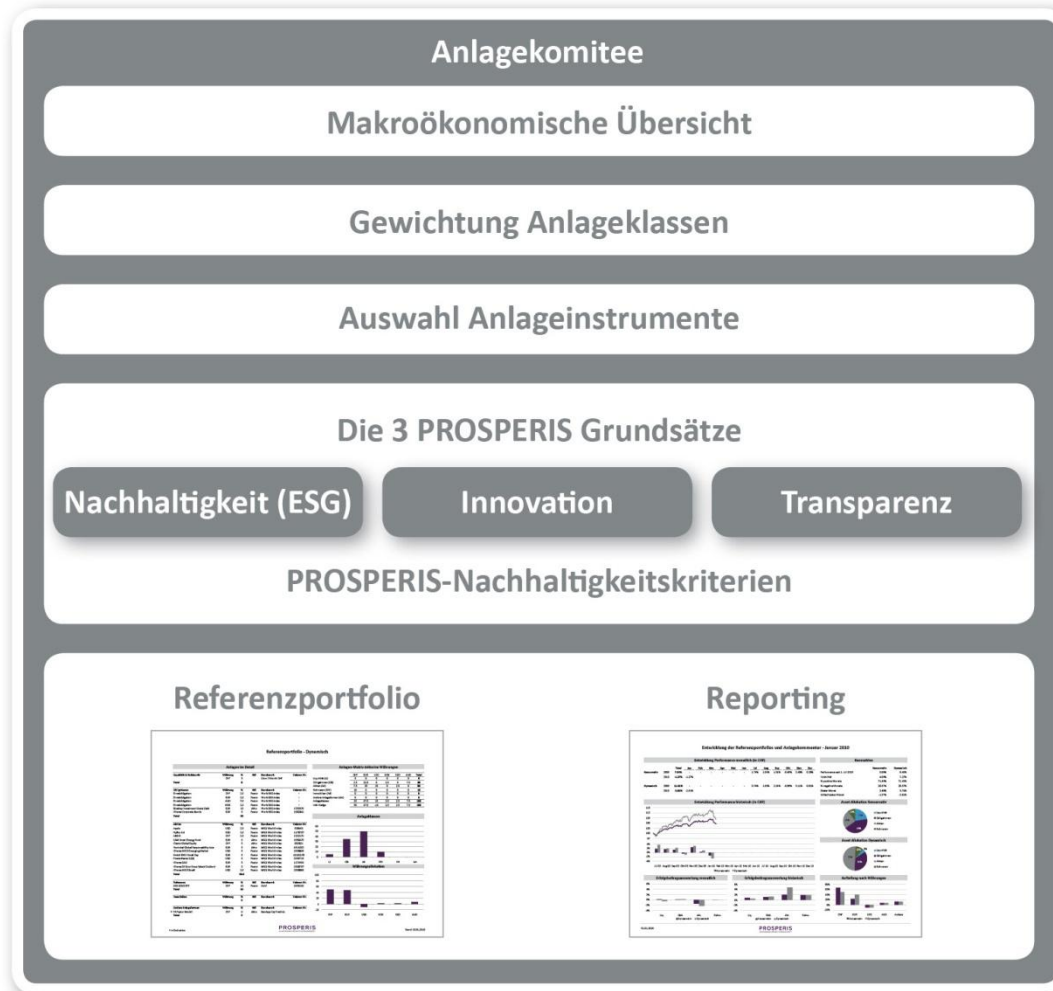
Kunden dürfen ein klares, leicht verständliches und aussagekräftiges Reporting erwarten. Die Anlagen sollen plausibel sein, die Anlageentscheide unabhängig und die Gebührenmodelle fair und nachvollziehbar.

Letztlich schafft nur eine transparente Vermögensverwaltung Vertrauen.

Wir sind konsequent

1. UN PRI – jede Anlage, sofern anwendbar, wird auf die geltenden Grundsätze (ESG-Themen) hin überprüft
2. Keine spekulativen Anlagen in Grundnahrungsmittel
3. Keine Investitionen in langfristige Verbindlichkeiten, welche kurzfristig handelbar sind (Bsp. Private Equity)
4. **Quantitative Überprüfung der Anlagen/Investitionen auf:**
 - Kosten
 - Liquidität
 - Handelbarkeit
5. **Qualitative Überprüfung der Anlagen/Investitionen auf:**
 - Verständlichkeit
 - Transparenz
 - Plausibilität
6. **Disziplinierte Einhaltung von Stop-Loss-Limiten und Bandbreiten**

Der Anlageprozess von PROSPERIS



Das macht uns aus:

- Inhabergeführtes Unternehmen
- Reiner Vermögensverwalter
- Partner und Mitarbeiter mit profundem Fachwissen und langjähriger Erfahrung
- Verständliches, eigenständiges und zukunftstaugliches Anlagekonzept
- Kurze Entscheidungswege
- Absolute Neutralität
- Maximale Transparenz